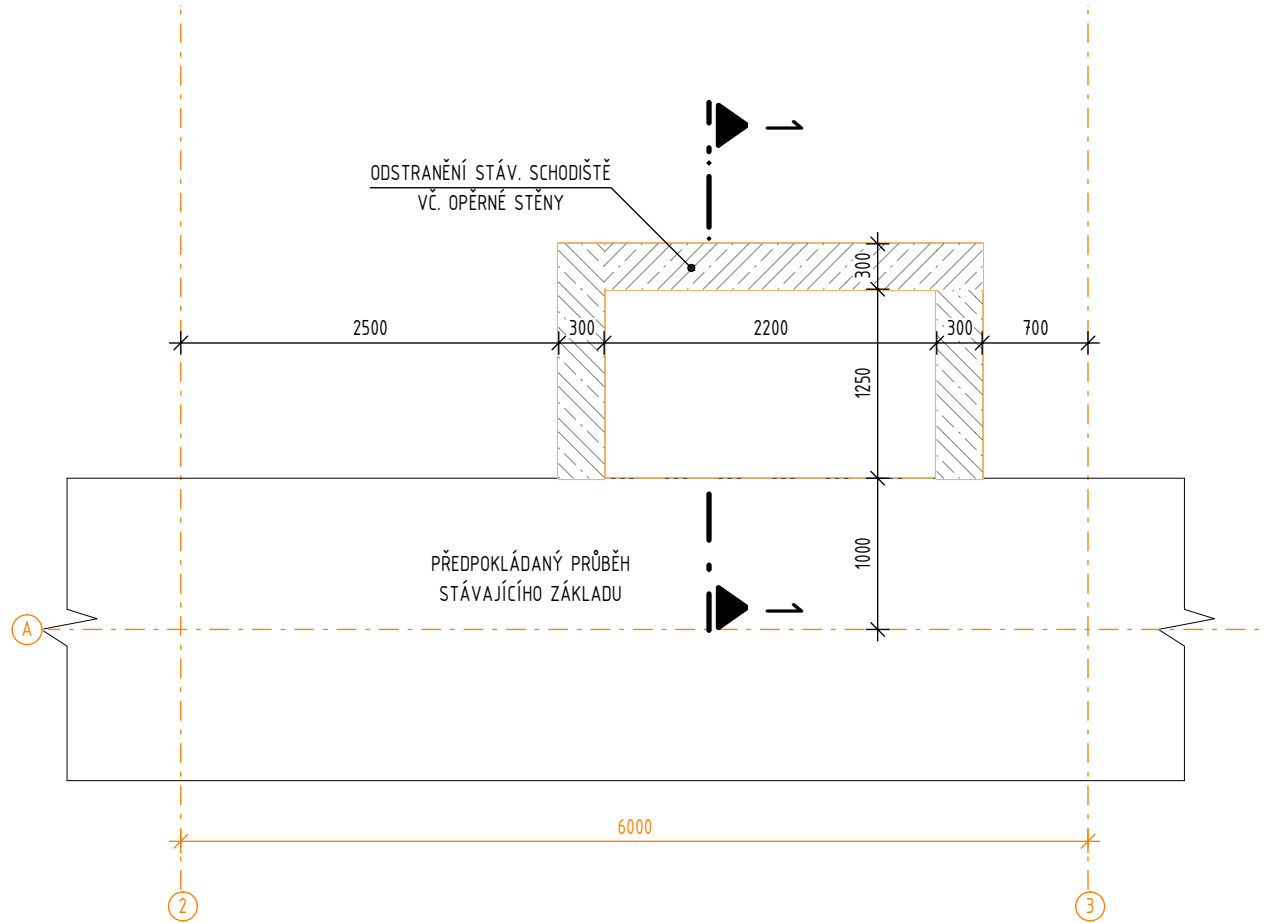
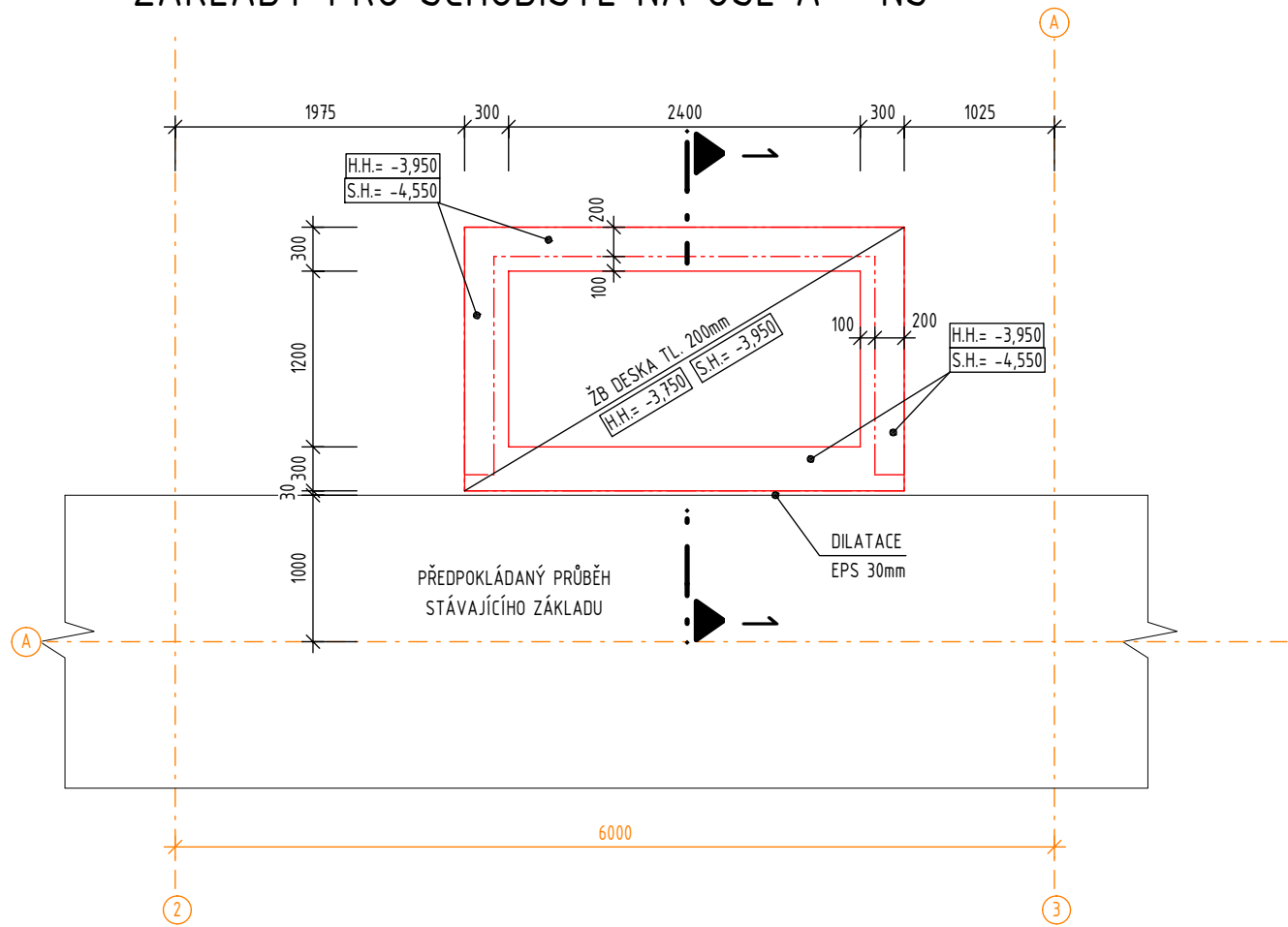


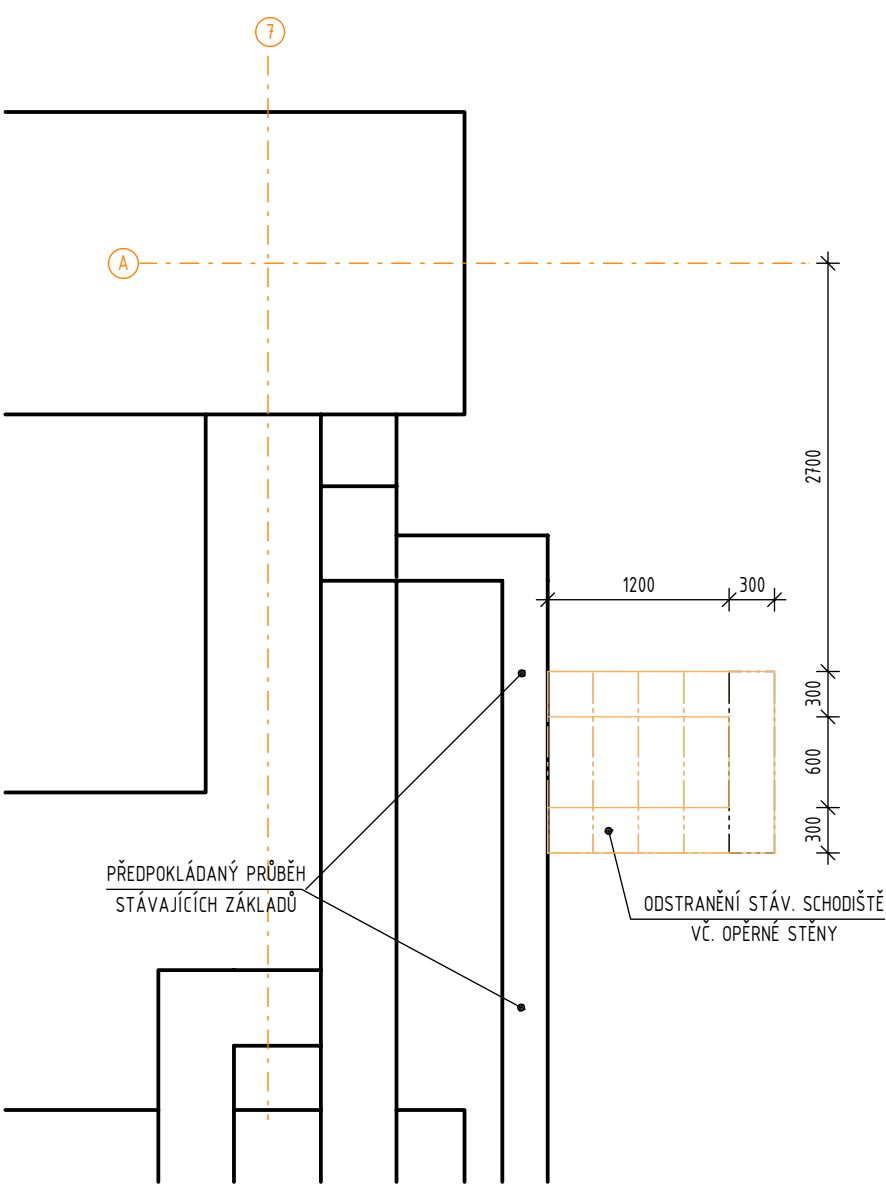
ZÁKLADY SCHODIŠTĚ NA OSE A - BP



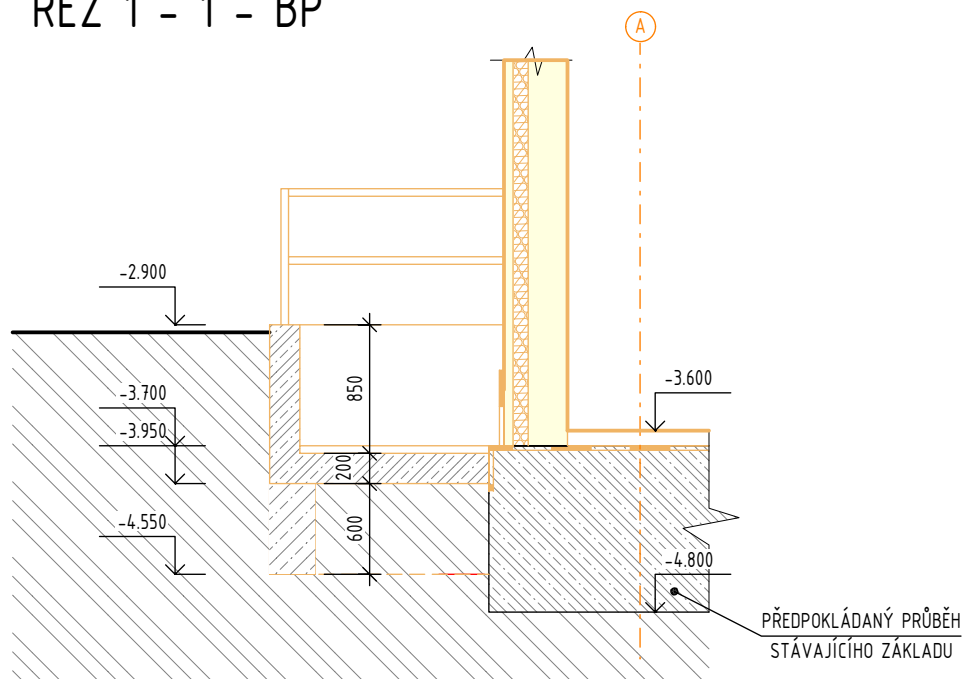
ZÁKLADY PRO SCHODIŠTĚ NA OSE A - NS



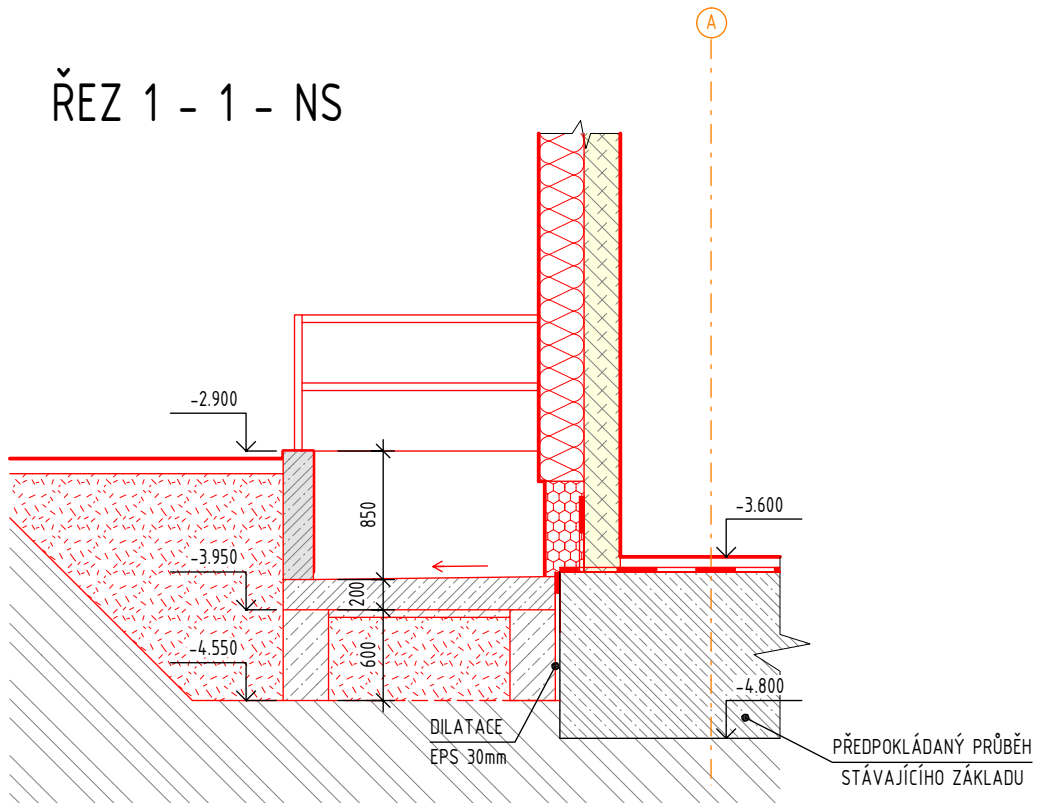
ZÁKLADY SCHODIŠTĚ NA OSE 7 - BP



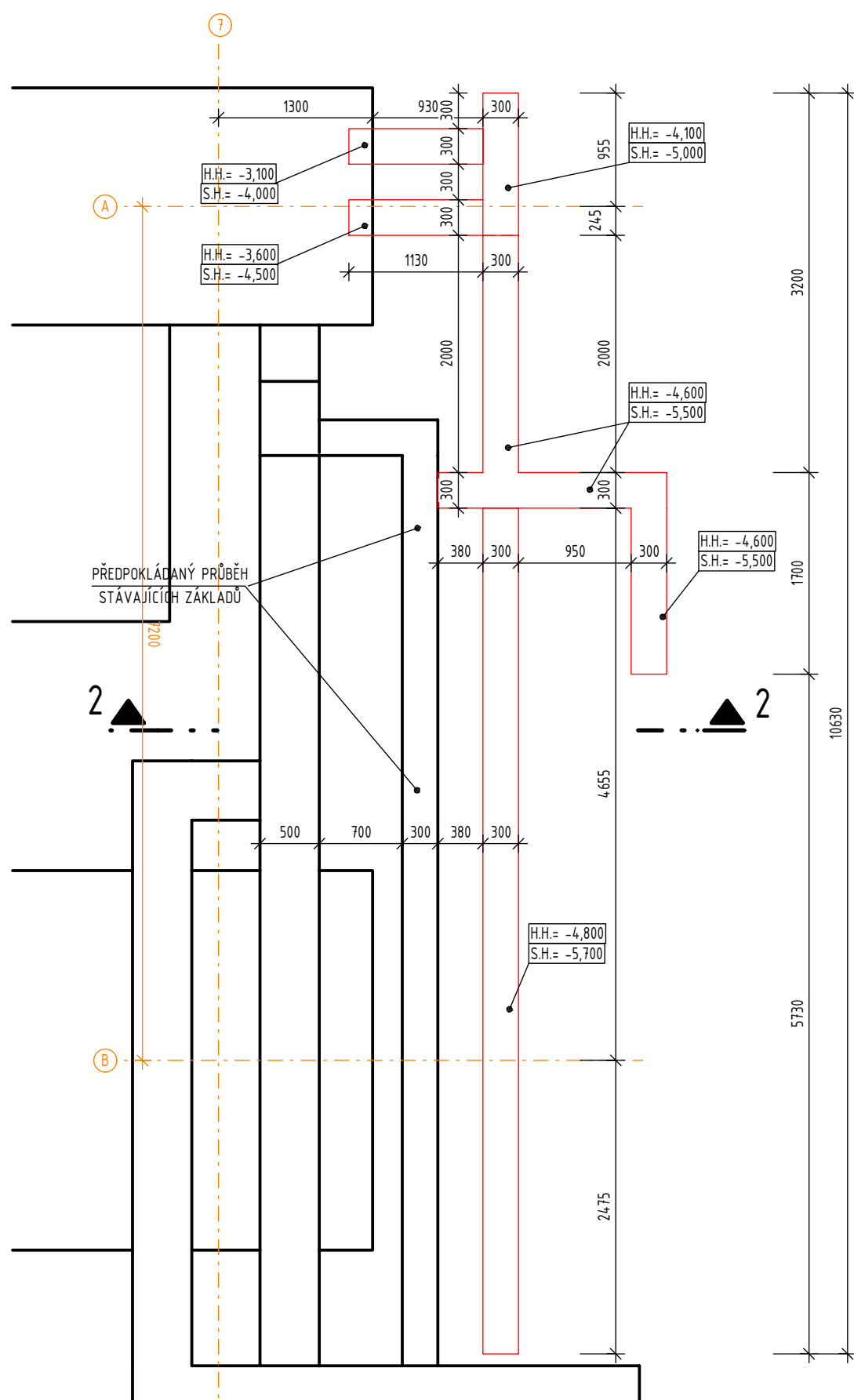
ŘEZ 1 - 1 - BP



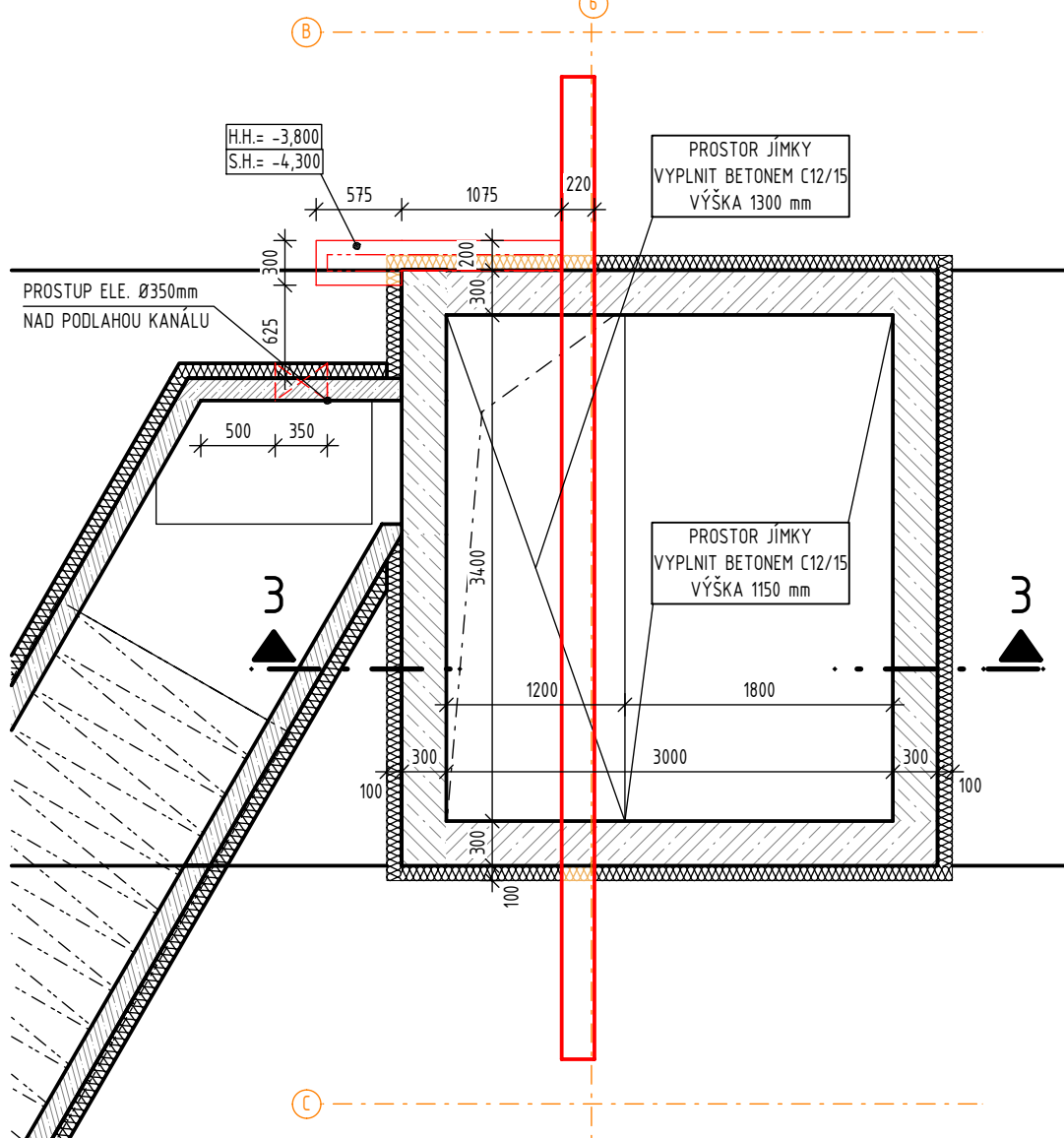
ŘEZ 1 - 1 - NS



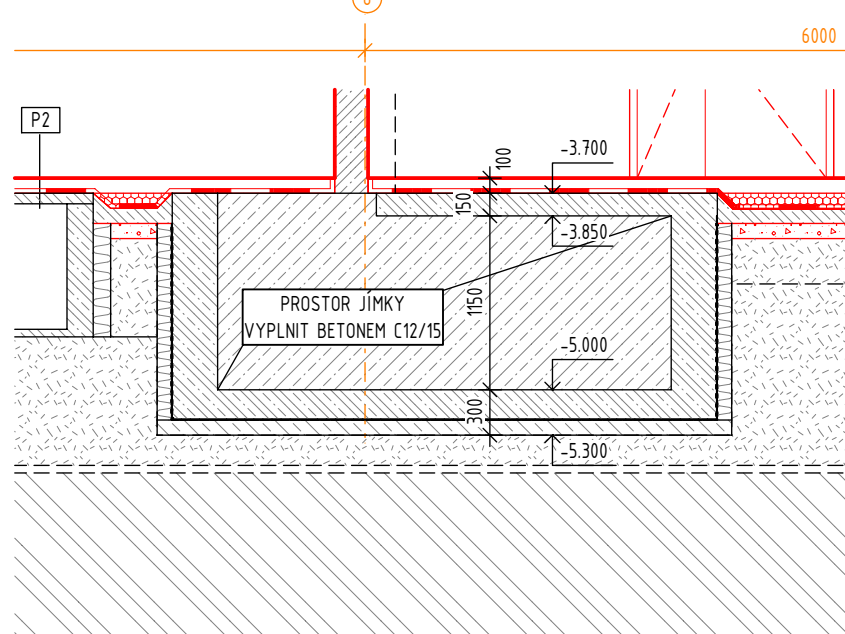
ZÁKLADY PRO SCHODIŠTĚ A RAMPU NA OSE 7 - NS



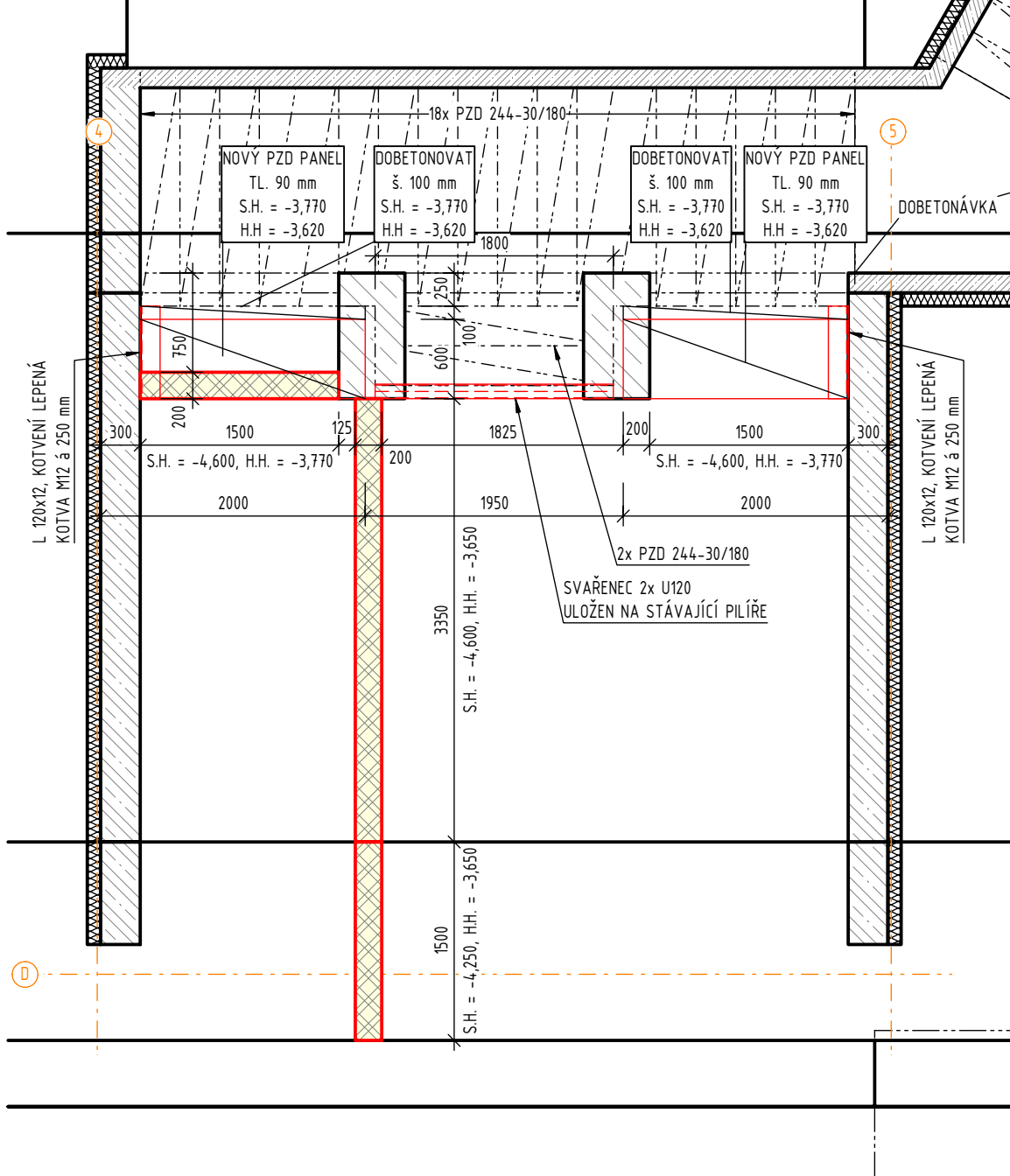
JÍMKA NA OSE 6/B,C - NS



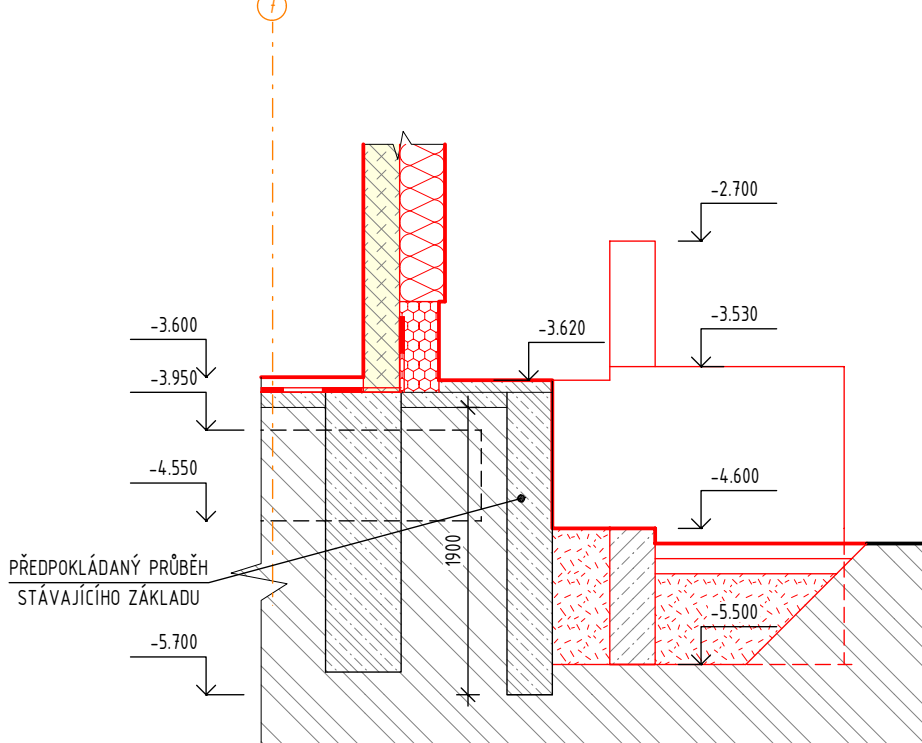
ŘEZ 3 - 3 - NS



PŮDORYS DOPLNĚNÍ STĚN A DESEK NAD UPS A ROZVODNOU



ŘEZ 2 - 2 - NS



±0,000 = 268,800 m n. m. SOUŘADNICOVÝ SYSTÉM: JTSK VÝŠKOVÝ SYSTÉM: B.p.v.

č			
b			
a	ZAPRACOVÁNÍ DI	DATUM	10/2025
		PODPIS	Ing. Lukáš VÝTISK

INVESTOR: Vysoká škola báňská - Technická univerzita Ostrava VŠB-TUO 17. listopadu 2172/15, 708 00 Ostrava-Poruba tel.: +420 596 995 500, ID datové schránky: c3k8b8v e-mail: vopav@vsb.cz

PROJEKTANT: TECHNICO Opava s.r.o. TECHNICO Opava s.r.o. Hrabkova 159/61 746 01 Opava tel: 552 700 870 info@technico.cz

PROJEKTANT:	Ing. Matěj KUDLÍK	ČÍSLO PÁŘE:
ZODP. PROJEKTANT:	Marek KUBÍČEK	
VYPRACOVAL:	Ing. Lukáš VÝTISK	
KONTROLOVAL:	Ing. Martin ULÍČNÝ	

ČÁST DOKUMENTACE: D.1.1. ARCHITEKTONICKO-STAVEBNÍ ŘEŠENÍ

Stavební úpravy budovy "N" (CEETe II) v areálu VŠB-TUO	FORMÁT	18xA4
K.ú. Poruba, parc.č. 1738/26, 1738/11	DATUM	07/2025
ZÁKLADY	STUPEŇ	DPS
	ZAKÁZKOVÉ ČÍSLO	TO-628-DPS
	MĚŘÍTKO	ČÍSLO VÝKRESU:
	1:50	D.1.1.3.1.b.02_a.